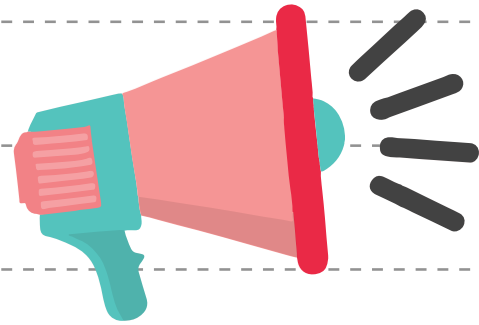


2026년도

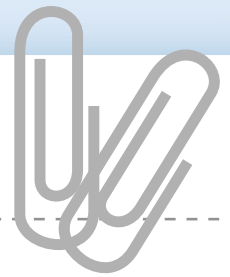
생활원



정주대학

프로그램 안내

* 모집 일정 및 운영 세부 사항은 생활원 홈페이지 공지사항 확인

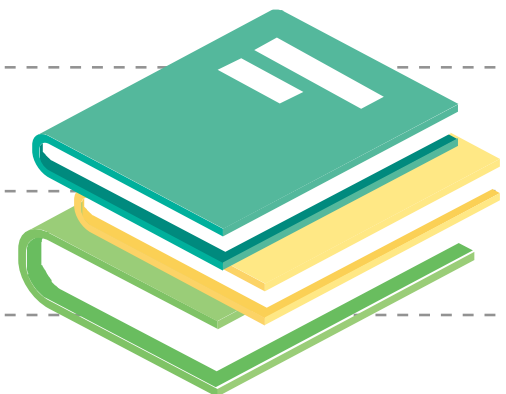
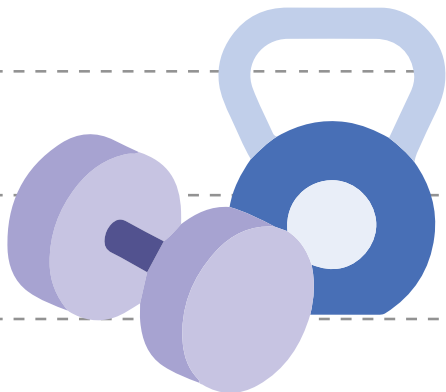


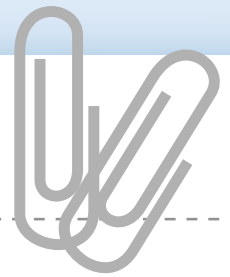
1. 학생 주도 비교과 프로그램

학생 리더가 주도적으로 프로그램을 기획,
설계하며, 학생이 직접 운영, 참여

(ex. 건강관리 챌린지, 언어교류 스터디)

- 리더가 직접 프로그램 계획, 홍보 운영
- 장학금 지급
- 학생 리더 5명 모집

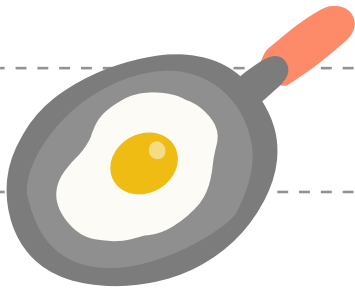




2. 한국문화 체험 프로그램

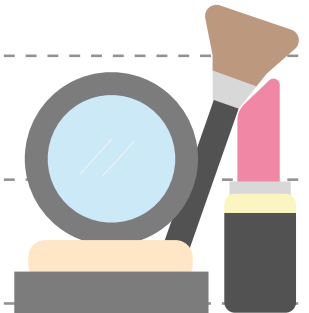
K-쿠킹 클래스

한국 전통 및 현대 음식의 조리 과정 소개,
조리 실습 및 시식 체험



K-POP 댄스 클래스

최신 유행하는 K-POP 곡을 활용하여
한국 대중음악 안무 댄스 배우기



K-뷰티 클래스

한국식 메이크업 트렌드 소개 및
자신의 스타일에 맞는 메이크업 실습

K-미디어 특강

인천 시청자미디어센터 연계 온라인 미디어 특강



2. 한국문화 체험 프로그램

전통 한복 및 다례(茶禮) 체험

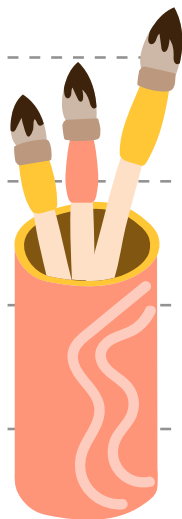
한국 전통 차의 종류와 다례 절차 및 기본 예절을 배우고,
차 시음 및 한복 착용 체험

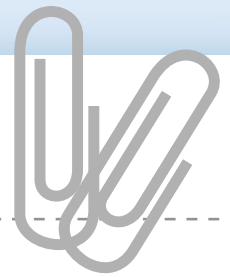
MBTI 기반 커뮤니케이션 특강

MBTI로 배우는 한국식 소통 방식과 대인관계 특성을 이해하고,
유형별 전략과 시활용 기술 습득

K-아트 클래스

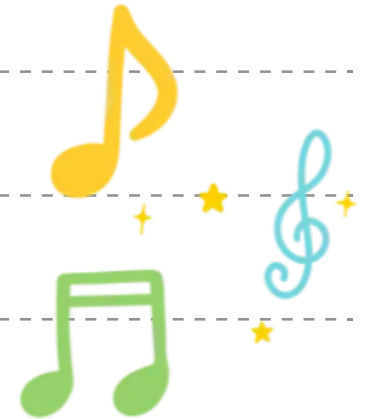
- 한국 전통문화 요소를 활용한 창작 활동 체험
(서예, 한지 공예, 민화 그리기 등)





3. 기숙사 송년 음악회

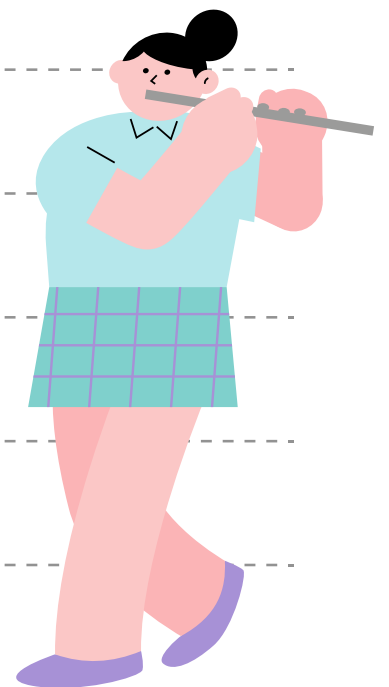
(기숙마을 프로그램)

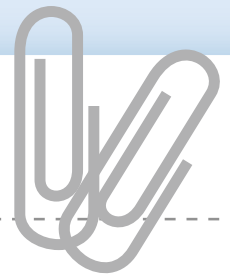


기숙 마을 리브라(Leaving + Libra)

한 해의 기숙사 생활을 마무리하며 학생들이 공연을 함께 즐기고
서로의 추억을 나누는 송년 축제

- 오케스트라 공연
- 음료, 다과 나눔
- 간단한 미니게임 및 이벤트
- 포토존





4. ESG

가치확산 프로그램

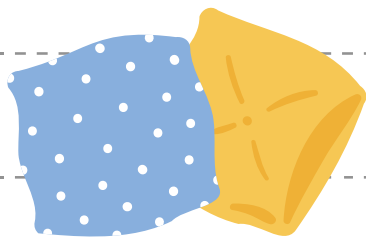
정리 수납 특강

학생 방을 효율적으로 정리하고 공간 활용을 개선하는 방법 배우기
우수사례를 공유하고 서로의 공간을 체험



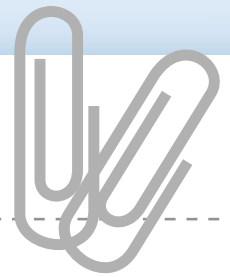
호실 꾸미기 경진대회

친환경 소재와 창의적 아이디어를 활용하여 방을 꾸미고,
우수 사례 선정되면 상품 지급



오픈 기숙사 행사

외부인 출입이 제한된 기숙사를 오픈 데이에 한해 부모님이나
친구들이 시설 및 생활 환경을 직접 확인하여 기숙사 간접 체험



**모집 일정 및
운영 세부 사항은
생활원 홈페이지
공지사항 확인**